



lebens:wert

Messe für Gesundheit, Vorsorge & Lebensqualität

8. & 9.
NOV 2024
MESSE GRAZ

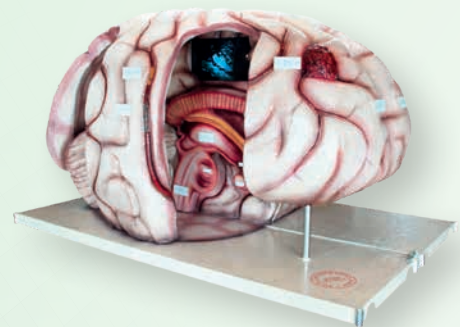
DIE GESUNDHEITSMESSE

Mit der **lebens:wert** entsteht in Graz eine neue **Wissens- und Ausstellungsplattform für Gesundheit und aktive Lebenswelten**. Kaum ein Bereich der Wissenschaft, der Wirtschaft und der Gesellschaft hat in den letzten Jahren so eine starke und einprägsame Veränderung erfahren, wie der Blick auf die eigene Lebensweise.

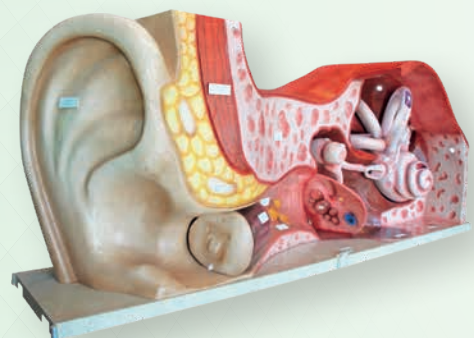
Gemeinsam mit den wichtigsten Stakeholdern des Gesundheitswesens, mit den Partnern und Ausstellern möchten wir auf Basis **medizinischer Kernkompetenzen und sozialer sowie pflegerischer Expertise** das Thema Gesundheit aus den Blickwinkeln der Spitzenmedizin und der Forschung, der Leistungen der Gesundheitseinrichtungen und der führenden Unternehmen im Gesundheitswesen beleuchten.



Darüber hinaus sollen auch die Themenfacetten **Vorsorge, Ernährung und Bewegung** weitere Schwerpunkte bilden und auch die Berufsbilder sowie die Ausbildung in den verschiedenen **Gesundheitsberufen** in den Fokus rücken.



DAS GEHIRN

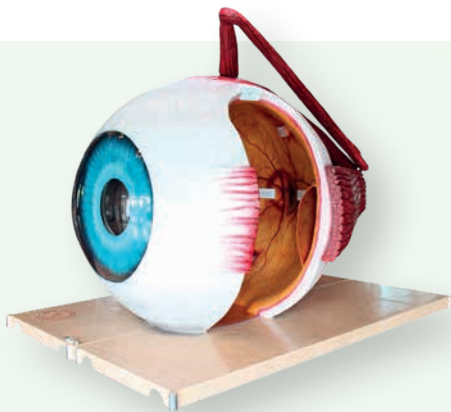


DAS GEHÖR

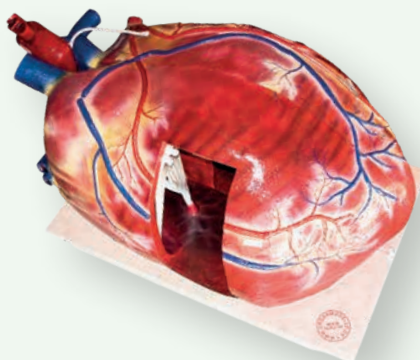
DIE AUSSTELLUNG

Kern der Präsentation ist eine spannende Inszenierung mit **überdimensionalen Organmodellen** und **Informationsbereichen** der Spitzenmedizin und der Experten im Gesundheitswesen. Informationen aus erster Hand und viele **Test- und Check-Möglichkeiten** machen die Präsentation für eine breite und interessierte Öffentlichkeit, aber vor allem auch für junge Menschen und Familien zu einem echten Erlebnis.

Allen Ausstellern und Partnern bietet die Messe Graz einerseits eine **individuelle und umfassende Beratung** zu den verschiedenen Möglichkeiten der Kooperation an und hat andererseits eine Auswahl an **Standausstattungen und Präsentationspaketen** zusammengestellt, die einen hochwertigen und modernen Messeauftritt sicherstellen. Mehr dazu erfahren Sie auf der nächsten Doppelseite und bei einem persönlichen Gespräch.



DAS AUGEN



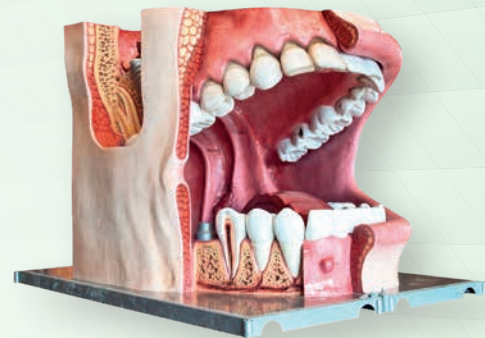
DAS HERZ

DIE WISSENSPLATTFORM

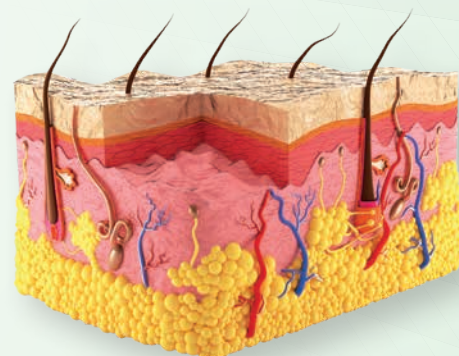
Zusätzlich zu einer umfassenden und erlebnisreichen Ausstellung werden in Form von Vorträgen und Diskussionen auf der **lebens:wert-Bühne** die Möglichkeiten der modernen Medizin, die unterschiedlichen Aspekte des Gesundheitswesens und auch deren Auswirkungen auf die Gesellschaft beleuchtet und diskutiert. Dazu gibt es allerlei Talks und Tipps für eine gesunde und aktive Lebensweise.

Nach den Präsentationen, Vorträgen und Diskussionen stehen die **Experten** natürlich auch noch für persönliche Gespräche oder Beratungen zur Verfügung. „Auf einen Kaffee mit dem Primar“, sozusagen.

Nutzen Sie die Möglichkeit bei der **Premiere dieses Formates am 8. & 9. November 2024** auf der Messe Graz dabei zu sein und präsentieren Sie Ihr Unternehmen bzw. Ihre Organisation im Rahmen der hochkarätigen Convention von Experten und Partnern aus dem Gesundheitswesen.



DIE MUNDHÖHLE



DIE HAUT

DIE AUSSTELLER-PAKETE

Um nicht nur allen Partnern und Ausstellern einen perfekten Messeauftritt zu ermöglichen, sondern auch um einen modernen und hochwertigen Gesamteindruck der **lebens:wert** sicherzustellen, werden hochwertige Partnerpakete in verschiedenen Größen angeboten. Dazu kommen noch individuelle Ausstattungsoptionen aus dem reichhaltigen Angebot der Messebaufirma AMB als Tochterunternehmen der Messe Graz.

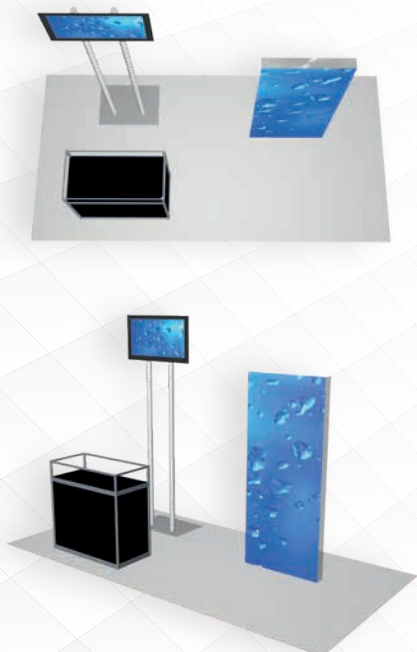
Darüberhinaus entwickeln wir gerne gemeinsam mit Ihnen **individuelle Präsentationen** und Partnerpakete auf Basis Ihrer Wünsche und Vorstellungen.

Der Basispreis pro m² beträgt **€ 85,-** + 20% USt. + 1% VG. Der Preis versteht sich inklusive Teppichboden und Basis-Stromanschluss (220V und 2,5 Ampere mit 3-fach-Stecker). Die Mindestgröße für eine individuelle Standgestaltung beträgt 25 m².

PARTNERPAKET A BASIC

- Fläche 2 x 4 Meter (8 m²)
- Teppichboden Standardfarbe
- Stromanschluss 220 V, 3-fach-Stecker, Anschlussleistung bis 1,2 kW
- Pixlip 85 x 200 cm, einseitig hinterleuchtet
- Podestvitrine Lochblech, sperrbar
- Flatscreen Standard (42") auf Steher

€ 1.350,- + 20% USt. + 1% VG



PARTNERPAKET B STANDARD

- Fläche 4 x 3 Meter (12 m²)
- Teppichboden Standardfarbe
- Stromanschluss 220 V, 3-fach-Stecker, Anschlussleistung bis 1,2 kW
- Pixlip 300 x 200 cm auf Podest, einseitig hinterleuchtet
- Hightable 4 Digital
- Flatscreen Standard (42") auf Steher

€ 2.490,- + 20% USt. + 1% VG



PARTNERPAKET C ADVANCE

- Fläche 6 x 3 Meter (18 m²)
- Teppichboden Standardfarbe
- Stromanschluss 220 V, 3-fach-Stecker, Anschlussleistung bis 1,2 kW
- Pixlip 300 x 200 cm auf Podest, einseitig hinterleuchtet
- Hightable 6 Digital
- Haubenvitrine
- Flatscreen Advance (55") auf Steher
- Prospektsteher

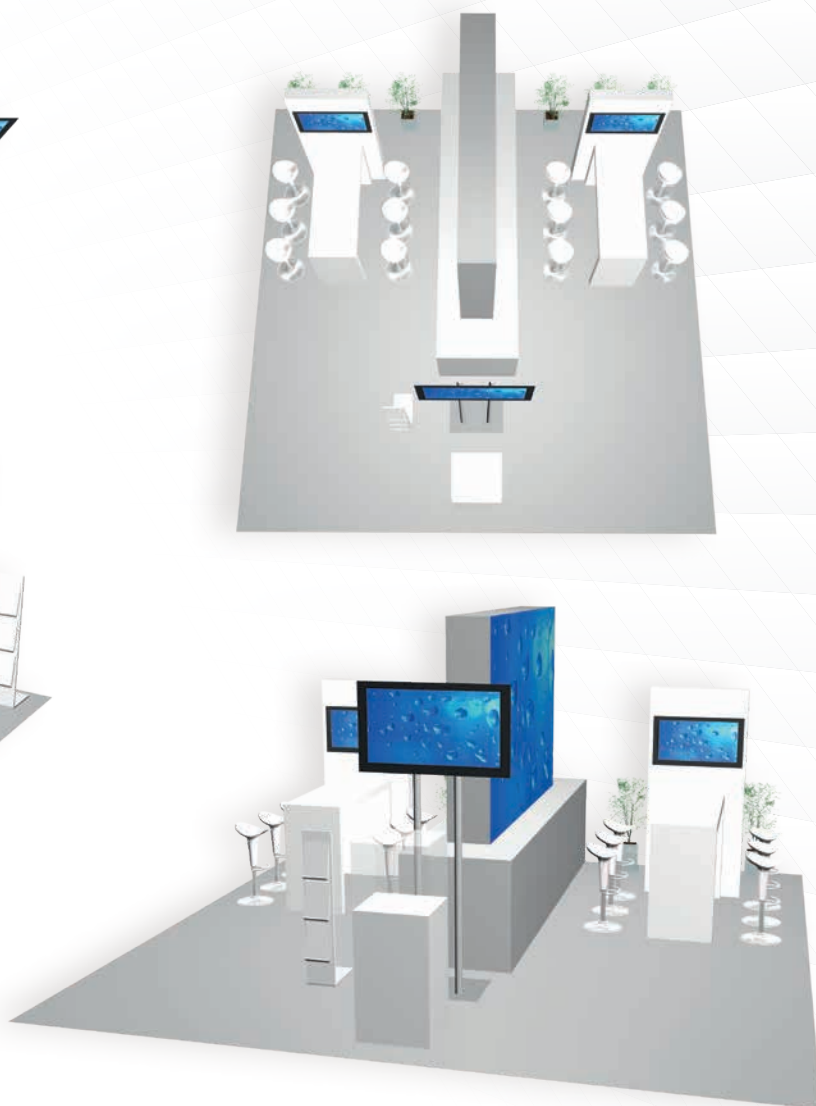
€ 3.370,- + 20% USt. + 1% VG



PARTNERPAKET D PREMIUM

- Fläche 6 x 6 Meter (36 m² Kopf- oder Inselstand)
- Teppichboden Standardfarbe
- Stromanschluss 220 V, 3-fach-Stecker, Anschlussleistung bis 1,2 kW
- Pixlip 300 x 200 cm auf Podest, beidseitig hinterleuchtet
- 2x Hightable 6 Digital
- Hochvitrine oder Haubenvitrine
- Flatscreen Advance (55") auf Steher
- Prospektsteher
- 6x Kirschlorbeer

€ 5.980,- + 20% USt. + 1% VG



DIE AUSSTATTUNG

PIXLIP POP

- hinterleuchteter Präsentationsbanner
- 85 x 200 cm (b x h) Ausschnitt
- Pixlip Pop Element gemietet
- Textil-Druck der Bespannung(en) geht in das Eigentum des Ausstellers über

Mietpreis einseitig bedruckt: € 210,-

+ 20% USt. + 1% VG

Mietpreis beidseitig bedruckt: € 280,-

+ 20% USt. + 1% VG



PIXLIP WAND

- hinterleuchtete Präsentationswand
- 300 x 200 cm (b x h) Ausschnitt
- Pixlip Wand Element gemietet
- Textil-Druck der Bespannung(en) geht in das Eigentum des Ausstellers über

Mietpreis einseitig bedruckt: € 710,-

+ 20% USt. + 1% VG

Mietpreis beidseitig bedruckt: € 980,-

+ 20% USt. + 1% VG



FLATSCREEN STANDARD / ADVANCE

- montiert auf Traversensteher 250 cm hoch
- mit Bodenplatte
- Größe Flatscreen: Standard 42" / Advance 55"

Mietpreis

Standard 42": € 250,-

+ 20% USt. + 1% VG

Mietpreis

Advance 55": € 350,-

+ 20% USt. + 1% VG



STEHTISCH STANDARD

- $\Phi = 70$ cm, H = 110 cm
- mit Husse weiß

Mietpreis: € 42,- + 20% USt. + 1% VG

BARHOCKER „SADDLE“

- Sitzhöhe 60-81 cm, B = 39 cm
- weiß

Mietpreis: € 32,-

+ 20% USt. + 1% VG



HIGHTABLE 4 DIGITAL

- Hightable 100 x 60 x 110 cm
- 4 Barhocker
- Seitenwand mit Flatscreen Standard 42" für Präsentationen

Mietpreis: € 490,- + 20% USt. + 1% VG



HIGHTABLE 6 DIGITAL

- Hightable 160 x 60 x 110 cm
- 6 Barhocker
- Seitenwand mit Flatscreen Standard 42" für Präsentationen

Mietpreis: € 540,- + 20% USt. + 1% VG



PODESTVITRINE „DESIGN“ 100 LBL

- 100 x 50 x 110 cm (b x t x h)
- Glasteil 100 x 50 x 20 cm (b x t x h)
- Schiebetüren
- Lochblechfüllungen schwarz
- sperrbar

Mietpreis: € 165,-
+ 20% USt. + 1% VG



PULT STANDARD

- 100 x 50 x 100 cm (b x t x h)
- inkl. Schiebetüren und Zwischenfach
- weiß
- sperrbar

Mietpreis: € 115,-
+ 20% USt. + 1% VG



PROSPEKTSTEHER

- Metall
- 4 Auflageflächen A4

Mietpreis: € 60,-
+ 20% USt. + 1% VG





lebens:wert

Messe für Gesundheit, Vorsorge & Lebensqualität

8. & 9.
NOV 2024
MESSE GRAZ



KONTAKTE

VERANSTALTER

Messe Congress Graz Betriebsgesellschaft m. b. H.
Messeturm, Messeplatz 1, 8010 Graz
www.mcg.at

PROJEKTLEITUNG MESSE

Mag. (FH) Bernhard Puster
T +43(0)316 8088 253 · E bernhard.puster@mcg.at

Alicja Chilinska

T +43(0)316 8088 241 · E alicja.chilinska@mcg.at

PROJEKTASSISTENZ MESSE

Kristin Hörmann

T +43 (0)316 8088 221 · E kristin.hoermann@mcg.at

Lisbeth Reinisch

T +43 (0)316 8088 251 · E lisbeth.reinisch@mcg.at

AMB AUSSTELLUNGSSERVICE UND MESSEBAU GMBH

Messeplatz 1, 8010 Graz
T +43 (0)316 831000 · E office@ambgraz.at



AGENTUR

Julia Geisswinkler

M +43 (0)664 26 39 112 · E j.geisswinkler@werbeagentur.or.at

Peter Schaar

M +43 (0)664 25 27 670 · E p.schaar@werbeagentur.or.at

 Messe Graz |  [messe_graz](https://www.instagram.com/messe_graz)
www.lebenswert-messe.at