

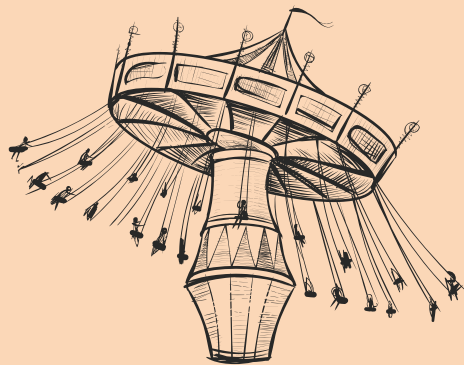
**27. APRIL  
BIS 01. MAI**  
ÖFFNUNGSZEITEN  
Vergnügungspark:  
täglich 10 bis 24 Uhr



G R A Z E R

# FRÜHJAHR'S *Messe*

– 2023 –



SCHAUSTELLER  
INFORMATION

[www.grazerfruehjahrsmesse.at](http://www.grazerfruehjahrsmesse.at)



# ANMELDEFORMULAR

FAX 0043 316 8088 - 249 | messe@mcg.at

GRÄZER  
FRÜHJAHR'S  
Messe

27. APRIL  
BIS 01. MAI  
2023

mcg | graz

## VERGNÜGUNGSPARK

### BRANCHENLISTE

Glücksspiele	Schießbude
Hochfahrgeschäft	Simulator
Kinderfahrgeschäft	Spielwagen
Laufgeschäft	Verkaufswagen
Rundfahrgeschäft	Verpflegungsstand
Süßwaren	Fahrgeschäft
Gastro	Sonstiges

### GESCHÄFTSBEZEICHNUNG

.....  
.....  
.....

### MESSESTAND

Standgröße ..... m<sup>2</sup>  
Front x Tiefe ..... m

### KATALOGDATEN/AUSSTELLER/AUFTRAGGEBER

Bitte in Blockbuchstaben ausfüllen!

Firmenname .....

Straße .....

PLZ-Ort .....

Land .....

Tel. .... Fax .....

E-Mail .....

Web .....

UID-Nummer .....

Nachweis der Gewerbeberechtigung  
Erstaussteller bitten wir, eine Kopie des Gewerbescheins beizulegen!

Kontaktperson .....

Mobiltelefon .....

E-Mail Kontaktperson .....

Geschäftsführer .....

### ANMELDEGEBÜHR (OBLIGATORISCH)

Ohne Registrierungsnummer auf der Anmeldung € 257,-

Registrierungsnummer: .....

Aussteller ausweise laut m<sup>2</sup>, Eintrag im Ausstellerverzeichnis + drei Branchennennungen inkludiert.  
Anmeldegebühr zzgl. 20% Ust. + 1% Vertragsgebühr

### MÜLLPAUSCHALE

- bis 20 m<sup>2</sup> Ausstellungsfläche € 32,-
- 21 bis 50 m<sup>2</sup> Ausstellungsfläche € 46,-
- 51 bis 100 m<sup>2</sup> Ausstellungsfläche € 63,-
- über 100 m<sup>2</sup> Ausstellungsfläche € 84,-

Anmeldung bitte einsenden an:

Messe Congress Graz Betriebsgesellschaft m.b.H. A-8010 Graz,  
Messeplatz 1 / Messturm, T. 0043 316 8088 - 0, F. DW - 249, messe@mcg.at

Bitte Zutreffendes ankreuzen!

BITTE BEACHTEN! Für jeden Standplatz ist eine eigene Anmeldung erforderlich.

### BITTE NICHT AUSFÜLLEN!

Datum:		Debitorennr.:					
Halle/FG:		Stand-Nr.:		LFD.NR.:			
Maße:		x		m		Standform: E / R / I / K	
m <sup>2</sup>		m <sup>2</sup> o.V.		Preis/m <sup>2</sup>		Frühbucher: Ja <input type="checkbox"/> Nein <input type="checkbox"/>	
AB	SM	RUBIN	Best.	platziert	Branche	Zuteilung I	Zuteilung II

### VERGNÜGUNGSPARK Normalpreis

Kleinbetriebe, Buden	€ 40,50	per m <sup>2</sup>
Süßwaren	€ 46,00	per m <sup>2</sup>
Verpflegungsstände	€ 52,00	per m <sup>2</sup>
Großbetriebe	€ 18,50	per m <sup>2</sup>
Kinderfahrgeschäfte	€ 14,20	per m <sup>2</sup>
Mindestplatzgebühr	€ 550,-	

**FRÜHBUCHER  
BONUS** -5%  
bis 10. Jänner 2023

Die Leerfläche ist der Nettopreis pro m<sup>2</sup>, neben dem Steuern und Abgaben in der jeweils gesetzlich festgelegten Höhe berechnet werden und zu entrichten sind. Standbegrenzungswände sind NICHT inkludiert. Circa 4 Wochen vor Messebeginn erhält der Aussteller eine Rechnung, die so rechtzeitig zu bezahlen ist, dass der Rechnungsbetrag vor Beginn der Veranstaltung in voller Höhe ohne jeden Abzug auf dem Konto gutgeschrieben ist. Nach diesem Termin ausgestellte Rechnungen sind sofort fällig. Mindestgröße: 9m<sup>2</sup>.

### INFRASTRUKTUR

bis 10 m <sup>2</sup>	Stück á € 100,-
11 bis 20 m <sup>2</sup>	Stück á € 120,-
über 20 m <sup>2</sup>	Stück á € 150,-

Bedarf für einen Stromanschluss? Gilt nicht als Bestellung!

Ja Nein

Bedarf für einen Wasseranschluss? Gilt nicht als Bestellung!

Ja Nein

### PARKPLÄTZE

Freigelände / open air-ground	€ 50,-	Stück / pieces
Tiefgarage / underground parking	€ 40,-	Stück / pieces

Preise gelten für die gesamte Messedauer inkl. Auf- und Abbauzeit. / Price is valid for the duration of the exhibition incl. taking-up taking-down days. Max. 2 Tiefgaragenplätze pro Aussteller / max 2 underground parking spaces per exhibitor

Die Messe Congress Graz GmbH als Verantwortlicher für die Datenverarbeitung informiert Sie in ihrer Datenschutzerklärung (diese können Sie unter [www.mcg.at/datenschutz](http://www.mcg.at/datenschutz) selbst downloaden, oder telefonisch bzw. per Email an [messe@mcg.at](mailto:messe@mcg.at) kostenlos anfordern) gem. Art 13 DSGVO darüber, wie Ihre personenbezogenen Daten verarbeitet werden. Wir informieren Sie darüber, dass wir zur ordnungsgemäßen Auftragsabwicklung die o.a. Daten erheben und verarbeiten müssen. Sollten Sie dies ablehnen, können wir unter Umständen keinen Vertrag mit Ihnen schließen. Wenn wir in Ihrem Auftrag Services mit Personenbezug anbieten, ist der Abschluss einer Vereinbarung gem Art 28 DSGVO, die zum Vertragsbestandteil wird, notwendig. Im Zweifelsfall geben wir Ihnen gerne individuell Auskunft. / Messe Congress Graz GmbH as the responsible party for data processing, informs you in its data protection declaration (you can download it yourself at [www.mcg.at/datenschutz](http://www.mcg.at/datenschutz), or request it by phone or email to [messe@mcg.at](mailto:messe@mcg.at) for free) acc. Art. 13 DSGVO on how your personal data are processed. We inform you that we are responsible for the orderly processing of orders including the collection and processing of data. If you refuse, we may not be able to conclude a contract with you. If we offer services with personal data on your behalf, we need to enter an agreement pursuant to Art. 28 DSGVO, which becomes integral part of the contract. In case of doubt, we will gladly give you information individually.

Der Vertragspartner anerkennt, dass auf den gegenständlichen Vertrag die Messe- und Betriebsordnung in der jeweils gültigen Fassung voll Anwendung findet. Die Messe- und Betriebsordnung ist unter [www.mcg.at/mbo](http://www.mcg.at/mbo) abrufbar. Die tatsächliche Kenntnisnahme der Messe- und Betriebsordnung durch den Vertragspartner ist nicht Voraussetzung für deren Wirksamkeit. Gerichtsstand und Erfüllungsort ist für beide Teile Graz. Alle auf diesem Formular angeführten Daten werden per EDV verarbeitet. / The contracting partner recognizes that the trade fair and operating regulations in the relevant version of the contract are fully applicable. The trade fair and operating regulations are available at [www.mcg.at/mbo](http://www.mcg.at/mbo). The actual acknowledgement of the trade fair and operating regulations by the contract partner is not a prerequisite for their effectiveness. Jurisdiction and place of performance is Graz for both parties. All of the data on this form are processed by EDP.

Ort, Datum / Stempel, Name und Unterschrift des Zeichnungsberechtigten

.....  
Name in BLOCKSCHRIFT

.....  
Unterschrift